

## No.129

### 成田市社会福祉協議会だより

# 福祉なりた

事務局

〒286-0017 千葉県成田市赤坂1-3-1  
(成田市保健福祉館内)  
TEL 0476-27-7755  
FAX 0476-27-1263

ホームページ/メールアドレス

URL <http://www.naritashakyo.or.jp/>  
Eメール [office@naritashakyo.or.jp](mailto:office@naritashakyo.or.jp)

## 地区敬老会が開催 本年度は4,548名の方が参加されました。

6月2日から11月11日までの期間にわたって、15会場で敬老会が開催されました。各地区ともに、趣向を凝らした出し物を披露し、お越しいただいた方々に楽しんでいただきました。  
ぜひ今年もお元気でご参加ください。



コーラスサークルわらべの美しい歌声

大利根・小御門地区



元気いっぱい！  
公津の杜保育園児のお遊戯

公津地区



吾妻豊令会の皆さんの陽気な踊り

吾妻・はなのき台地区



見事な指笛演奏

橋賀台地区



玉造中吹奏楽部の一生懸命な演奏

玉造地区



芦田伝統芸能保存会の豪快な獅子舞

中郷地区



あおぞら会の心を合わせたハンドベルの演奏

昭栄地区

昨年、市内15の会場にて各地区の社会福祉協議会・成田市・成田市社会福祉協議会の三者共催で、70歳以上の方をお招きして開催した敬老会では、各地区で特色のある催事があり、楽しい一日となりました。  
市内各地区の社会福祉協議会(略称地区社協)は敬老会の他に、地域の皆様の交流を図る「いきいきサロン」「ふれあい会」、お一人暮らしの高齢者への「ふれあい訪問サービス」などの事業で、高齢者の孤立化防止や認知症の予防に取り組んでおります。また、小中学生への「福祉体験授業」を行い、高齢者や障がい者の生活の上での大変さを知り、やさしさや思いやりを

涵養する授業を実施しております。  
生活支援事業としては、生活困窮者自立支援事業「暮らしサポート成田」を成田商工会館内にて開設し、生活にお困りの方の相談や就職について支援を行っております。  
「ボランティアセンター」では、ボランティア活動支援事業として、登録いただいている106団体1781人・個人ボランティア141人、合計で1922人の方々の活動を支援するとともに、さらに市民の皆様が福祉ボランティアの活動に参加いただくきっかけとなるように「傾聴ボランティア養成講座」、「夏休みボランティアスクール」をはじめ、様々な講座を企画・開催しております。  
その他にも、高齢の方、障がいの方等の外出の手助けとなる「移送サービス」、子育てのお手伝いをする「なりたファミリー・サポートセンター」、日常生活の一時的・補助的なサービスを行う「成田おたすけ隊」などの事業を行い、だれもが安心して暮らせる街づくりを推進しています。  
ここまで社会福祉協議会の活動の一端を記しましたが、これらの事業は全て市民の皆様からいただいております。赤い羽根共同募金の配分金等で実施されております。本年も本協議会の活動にご理解とご協力をお願い致します。  
成田市社会福祉協議会では、職員一同、皆様のご期待に沿えるよう努力して参ります。

## 新年のご挨拶



社会福祉法人  
成田市社会福祉協議会

会長 青木 偉年

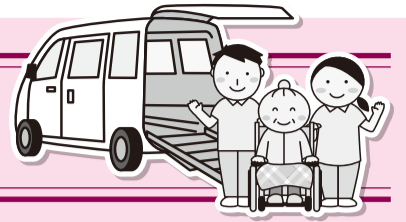
新年あけましておめでとうございます。  
皆様方には輝かしい新春をお迎える事とお慶び申し上げます。  
昨年中は多くの皆様のご支援をいただき、社会福祉協議会として地域に密着した福祉事業を遂行する事が出来ました。心より御礼申し上げます。  
成田市社会福祉協議会は、『だれもが安心して暮らせる交流と温もりのある福祉のまち成田』を理念として、市内の多くの会員の皆様、地区社協の皆様、民生委員児童委員の皆様、また、福祉団体やボランティアの皆様、市行政のご支援をいただき、日本の将来を担う子供達、ご高齢の方、障がいのある方、生活にお困りの方など、援助を必要とされる方々が、地域で安心して暮らして行ける社会を目指し活動しております。

「ボランティアセンター」では、ボランティア活動支援事業として、登録いただいている106団体1781人・個人ボランティア141人、合計で1922人の方々の活動を支援するとともに、さらに市民の皆様が福祉ボランティアの活動に参加いただくきっかけとなるように「傾聴ボランティア養成講座」、「夏休みボランティアスクール」をはじめ、様々な講座を企画・開催しております。  
その他にも、高齢の方、障がいの方等の外出の手助けとなる「移送サービス」、子育てのお手伝いをする「なりたファミリー・サポートセンター」、日常生活の一時的・補助的なサービスを行う「成田おたすけ隊」などの事業を行い、だれもが安心して暮らせる街づくりを推進しています。  
ここまで社会福祉協議会の活動の一端を記しましたが、これらの事業は全て市民の皆様からいただいております。赤い羽根共同募金の配分金等で実施されております。本年も本協議会の活動にご理解とご協力をお願い致します。  
成田市社会福祉協議会では、職員一同、皆様のご期待に沿えるよう努力して参ります。



2019

# ご自宅から目的地まで 移送サービスのご案内



移送サービスは、介護保険の要支援、要介護認定を受けている方、または身体障害者手帳や精神障害者保健福祉手帳、療育手帳などをお持ちの方で、一人での外出が困難な在宅の方が利用できる外出支援サービスです。

車いすに載ったまま乗降できる福祉車両等6台で運行しております。

主な利用目的は医療機関や介護施設への通院や通所、銀行や郵便局、官公庁などへの事務手続きなどで、買い物や娯楽などの目的には利用できません。

移送サービスを利用できる時間帯は、月曜日から土曜日の平日、朝8時45分から16時30分までになります。日曜、祝祭日、年末年始は運休となります。



**利用をご希望の場合** 移送サービスは会員制であらかじめ会員登録が必要です。

## 登録申込

申請は利用されるご本人、ご家族、ケアマネージャーなどが利用を希望される方の身体状況や生活状況など必要事項を登録申込書にご記入の上、ボランティアセンターにお持ちください。

申込書は保健福祉館内のボランティアセンター窓口で配布しております。

また、社会福祉協議会のホームページ(<http://www.naritashakyo.or.jp/pdf/isou.pdf>)からもダウンロードできますのでご利用ください。

## 訪問調査 会員登録

登録申込書が提出されると、担当職員が利用希望者宅に訪問しご本人と面接して、利用方法の詳細など説明いたします。また、利用者宅や周辺等が自動車の駐車や乗降時の安全確保に支障等ないか調査します。その後、利用許可決定が出ますと年会費を納入後、会員登録となり移送サービスを利用できます。なお、会員登録更新は毎年4月です。



## 年会費

年会費は1年間分(4月～翌年3月)で2,400円です。ただし10月から翌年3月までに新たに会員登録された方は半期分の1,200円が年会費となります。

## 利用にあたって



### 電話で予約

利用の際は電話で予約します。利用日の2週間前から予約受付を開始いたします。

予約は朝9時からの開始となります。先着順での配車予約となりますので予約の電話が殺到し、電話がつながりにくい場合や利用を希望する時間が埋まってしまう場合がございます。予めご了承ください。

電話で利用日と自宅及び目的地からの送迎時間を予約してください。



### 利用料

利用の際には1回のご利用(往復)ごとに利用料がかかります。諸事情などにより片道だけの利用でも1回分の利用料となります。

成田市内の目的地へは1回につき500円の利用料がかかります。

富里、香取、印西など成田市外の隣接した市町の目的地へは1回につき700円、それ以上に遠くの市町村の目的地へは1回1,500円の利用料がかかります。(利用者宅から30kmを限度とします)利用料の支払いは毎回現金で乗車前の支払いとなります。



### ご注意

ご利用にあたっては、安全確保のため、ご家族やヘルパーなど、介添えの方の同乗をお願いいたします。

台風や大雨、降雪などの荒天の場合は運行を中止する場合があります。



## 移送サービス ドライバー募集

成田市社会福祉協議会では次のとおり非常勤職員を募集します。

【職種及び予定人員】移送サービスドライバー若干名

【職務内容】介護保険法での認定者及び障害者手帳所持者を医療機関等へ送迎

【応募資格】普通自動車免許を持つ65歳未満の方で、過去2年間に免許停止処分を受けていない方(二種免許所持なお可)

【勤務体制】月曜から土曜の午前8時30分～午後5時で数時間(週2～3日程度)

【時給】1,000円※交通費別途支給

【応募方法】市販の履歴書に必要事項を記入し、写真添付の上、直接持参するか郵送

【提出先】〒286-0017成田市赤坂1-3-1(保健福祉館内)成田市社会福祉協議会



移送サービスについてのお申し込み、お問合せはボランティアセンター ☎27-8010 FAX27-1265 まで

健康はお口のケアから!

あべ歯科クリニック

\*子どもたちがリラックスして治療できる環境を整えています。

【診療時間】  
月～金 … 9:00～12:00  
          14:00～20:00  
土 …… 10:00～12:00  
          14:00～18:00

【休診日】日曜、祝日

医療法人社団 五佑会  
公津の杜あべ歯科クリニック  
成田市公津の杜2-14-1(京成公津の杜駅交番の向かい)  
☎0476-28-6555

歯科衛生士  
募集しています  
アルバイト可!

パート・アルバイト・正社員

高齢者  
主婦  
大歓迎!!

大募集

働きやすい職場です!

【応募資格】18歳以上  
(高齢者・主婦・Wワーク大歓迎!!)

【業務内容】介護タクシーの乗務員/訪問介護

【勤務地】成田市公津の杜

【時間】8:00～14:00の間で応相談  
(週3,4h/日～可!)

【給与】時給1,000円～

【待遇】通勤車貸与!自宅から直接お客様宅へ

Point! 資格取得は会社にて対応します!

Point! 直行直帰できます!

一般社団法人  
ハッピーハート成田  
☎0476-36-8886  
【受付時間】8:00～17:00 成田市飯仲36-21

自宅で簡単に髪のお手入れ

訪問美容サービス

高齢、障がい、病気やケガ、また育児等で自由に外出できない方におすすめ!

デイサービス施設  
多専属訪問中!

パーマ、カラーも  
承ります! \*\*

眉カット等のサービス有!

美容福祉師、ヘルパー2級

※訪問中は電話に出られない場合もあります。留守番電話に伝言頂ければ、こちらよりご連絡致します。

お気軽にお電話ください

訪問美容室ミエ  
NPO法人全国介護美容福祉協会認定

☎090-6488-6282

訪問美容室ミエ 検索

昭和17年創業の実績!成田営業所オープン!

新築・リフォーム  
外構工事・解体工事

お見積りなど、何でもお気軽にご相談ください。

建設工房 橙丸

【HP】<https://www.dai-maru.com/>

建設工房 橙丸 (株)橙丸グループ 成田営業所  
成田市橋賀台1-45-3 佐野ビル2F ☎0476-33-3022

なりた ゆきはん  
成田雪販商事(株) 代表取締役 佐野田 邦宏  
成田市橋賀台1-46-1 ☎0476-27-2161

## 赤い羽根共同募金 歳末たすけあい募金



### 皆様のあたたかい善意が続々と

10月1日から始まった「赤い羽根共同募金」。市民の皆様のあたたかいご協力をいただき、戸別募金をはじめ、駅や店舗、イベントなどでの街頭募金、会社や職場、学校などでの職域、学校募金など、様々な機会でご協力をいただいております。

11月末の時点で20,791件、**7,419,640円**の募金をお預かりしております。

同様に歳末たすけあい募金も19,875件、**4,089,050円**のあたたかい善意が寄せられました。

赤い羽根共同募金は3月末まで受付を行っておりますので、引き続き皆様のご協力をお願い申し上げます。

## 表彰おめでとう ございます

11月9日、千葉県文化会館にて第68回千葉県社会福祉大会が行われました。

社会福祉事業に貢献された功績により、次の方々が表彰されました。(敬称略)

### 千葉県知事表彰・社会福祉事業功労者

民生委員・児童委員  
井ノ上 紀三子

### 千葉県社会福祉協議会会長表彰 地域福祉活動功労者

玉造1丁目町内会長  
小山 昭

## 心配ごと相談

～心配ごとや  
悩みごとはありませんか～



人は誰でも、知り合いなどには言えないような悩みや心配ごとがあるかと思えます。

**相談  
無料**

自分のことや家族のこと、そのほかに心のつかえとなるような悩みがあれば、ぜひご相談ください。

地域の民生委員がお話を伺います。悩みを解決する糸口になるかもしれません。

**【場 所】**・保健福祉館(毎週木曜日)  
・下総地域福祉センター(第2金曜日)  
・大栄支所(第3金曜日)

**【開催時間】**13:00～16:00(先着順)

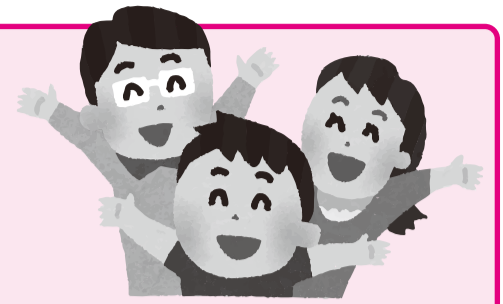
**【問 合 せ】**成田市社会福祉協議会  
☎27-7755

## 輝いている

げん き びと

## 元気人 12

### 「ありがとう」言われるように、言うように



ひがし かずゆき  
檜垣 和幸さん

今回は成田市認知症家族の会「オアシスの会」の代表を務め、そのほかにも積極的に福祉に係る活動を行っている檜垣和幸さんにお話を伺いました。

#### ◎生活支援員として

平成19年から22年まで久住地区で民生委員として活動しておりました。民生委員を退任した際に、社会福祉協議会から日常生活自立支援事業の生活支援員として活動してもらえないかと打診があって、その後、支援員として地域の高齢者に月1回程度、訪問する活動を続けています。

訪問すると、変わりなく元気で過ごされている様子を見て、安心するとともに、一人暮らしの方などには話し相手になりいろいろ話をしたりして、会話の端々から、日常生活に変化はないか、困り事はないかと支援しなければならない様子を気付けています。

とくに、季節の変わり目などは、風邪をひいたりして体調を崩さぬように気遣っています。

#### ◎ボランティアとして

趣味で行っている民謡を通じて、民謡サークルで久住地区、下総地区の敬老会などで発表する機会を設けていただきました。また、高齢者福祉施設に訪問して、一緒に唄ったり踊ったりでお互いに楽しんで元気をもらっています。「また来てね。今度いつ来てくれる?」と声を掛けられると、メンバー一同、活動の励みになります。

その他にも、市内の高齢者施設やNPO法人等で開催されている「認知症カフェ」にも顔を出してお手伝いしています。

さまざまな活動を通じて私自身も外出の機会が増え、いろいろな方と交流し元気をもらっています。

#### ◎「ありがとう」言われるように、言うように。

私は、この言葉を座右の銘として日々暮らしています。自分が誰かに何かしてもらったり、助けてもらった時には「ありがとう」の一言で感謝の気持ちを伝えるように心がけています。

また、誰かが困っていれば、大層なことはいませんが、自分にできることを手助けしたいと思っています。皆がお互いに手を携えて、助け合っていく優しい社会になればいいなと常々思っております。



敬老会で民謡を披露



へしらかば～  
衣裳もつけて、みんなで大合唱

#### オアシスの会とは

高齢社会を迎え、認知症の方は増え続けています。

成田市認知症家族の会「オアシスの会」は認知症の家族を介護中の人や看取った人などで構成されています。

月に1回、交流会を通じて介護している家族が抱える悩みを分かち合い、ストレス解消を図り、介護に役立つ情報交換などを行っています。

毎月第4水曜13:30～15:00に保健福祉館の団体活動室で開催しています。

認知症に不安を感じている人や、認知症について知りたいという人も参加できます。

ひとりで悩まないで、まずは一度参加してみませんか。問合せは事務局 佐藤さん ☎26-2528まで。



健康・福祉まつりでの  
オアシスの会の活動



アドバイザーを交えた交流会

# Information 【お知らせ】

## 第22回 成田市社会福祉大会 を開催します



- 日時** 平成31年1月26日(土) 13:00~16:00
- 場所** 成田市保健福祉館多目的ホール(成田市赤坂1-3-1)
- 参加費** 無料
- 問合せ** 社会福祉協議会 ☎27-7755

### 第1部 表彰式 13:00~14:10

成田市社会福祉協議会会長表彰、感謝状贈呈  
小・中学生福祉標語・作文コンクール入賞者賞状贈呈  
最優秀作文の発表

### 第2部 福祉講演会 14:30~16:00



「私はもう逃げない  
～自閉症の弟から教えられたこと～」

【講師】スマイルブリューカンパニー代表  
タレント、日本酒スタイリスト  
島田 律子氏

タレント、日本酒スタイリスト、イベントの司会  
等多方面で活躍されている島田さんですが、  
3歳年下の弟さんが自閉症で、市内の「しもふさ学園」に入所されて  
います。

自閉症とはどのようなものなのか、自閉症者がいる家族はどのよう  
なことに巻き込まれていくのかなど、ご自身の経験をもとにお話し  
をいただきます。

## あたたかい善意ありがとうございます

平成30年9月1日~11月30日(敬称略・順不同)



イトヨーカドー  
労働組合成田支部様



成田グリーン  
ライオンズクラブ様



ナリコーセレモニーチャリティー  
カルチャースクール参加者一同様

### 一般寄付《寄付金》

- ◆イトヨーカドー労働組合成田支部 ◆榎本殖利
- ◆成田グリーンライオンズクラブ ◆吉原知良
- ◆成田市医師団 ◆ばんじいの会 ◆橋賀台小学校PTAバザー
- ◆大慈恩寺ゴルフコンペ ◆成田市グランドゴルフ協会
- ◆ナリコーセレモニーチャリティーカルチャースクール参加者一同
- ◆成田商工会議所女性会 ◆東支部アマチュア指導員協会



## 大栄地区センター閉所のお知らせ

成田市役所大栄支所が保健福祉館大栄分館に移転することに伴い、成田市  
社会福祉協議会大栄地区センターが閉所となります。これにより大栄分館で  
行っていた事業等が下記のとおり変更になりますのでお知らせいたします。  
今後は大栄分館を貸館事業、サークル等で利用することができなくなり  
ますので、大栄公民館をご利用ください。

### 今後も引き続き開催する事業

- 心配ごと相談…大栄支所2階で開催します(毎月第3金曜日)
- ボランティアによる子育て支援の活動  
ももたろう…大栄支所2階で開催します  
あんだんて…大栄公民館で開催します

※窓口で行っていた各種相談と手続き(生活福祉資金貸付、福祉サービス利用  
援助(日常生活自立支援)事業初期相談、ボランティアの登録及び派遣受付、  
おたすけ隊・ファミサポ登録受付・利用券販売、子育て交流広場など)は利用  
できなくなります。

上記についてのお問合せ等は成田市社会福祉協議会(☎27-7755)へ

## 風の村なりたの定期巡回・随時対応型訪問介護看護サービス

“家にいながら施設のような  
見守りあり”安心できるサービス

- 定期的な訪問 ●随時の電話
- 困った時に駆けつける事が  
出来るサービス

サービスについて知りたい方は説明に伺いますので  
お気軽にお問い合わせください。

生活クラブ ☎286-0841 成田市大竹370 FAX.0476(20)6665  
風の村なりた ☎0476(37)5277

## 謹賀新年

村の仲間で製作

ゆったりは今年も めで鯛

http://www.yuttari.biz

### ゆったり文化村

運営:有限会社 洛陽堂  
成田デイサービスセンター TEL0476-37-5500  
イオンモール成田前 ミニストップ脇 成田市土屋字山ノ崎712-2

パートさん(看護士さん) 介護スタッフ 募集中!  
お気軽にお電話ください

スッキリきれいで快適生活!  
日頃手が回らない頑固な汚れや隠れた  
汚れもしっかりクリーニングいたします。



おそうじ本舗にご相談ください  
おそうじ本舗 成田土屋店  
お見積り無料  
☎0120-455-035  
受付 8:00~20:00  
おそうじ本舗 成田土屋店 検索

「新鮮まぐろ丼」が自慢の店  
千葉テレビで話題になったお店です!



★まぐろ丼 税込1,000円  
★定食 税込1,000円~  
宗吾霊堂参拝後にどうぞ  
お立ち寄りください!

成田市宗吾3-565-1(宗吾霊堂前)  
食堂 まぐろや  
11:30~15:00 年中無休(ラストオーダー 14:45)  
☎0476-33-3385

シニアシェアハウス  
-共同居住型住宅-

## 「村楽」 入居者募集

人々を近くに感じてほしい! そんなシニアの方  
必見!! 最新の新しいスタイルの  
ご提案です。

安心の訪問サポート有

【所在地】成田市台方(麻賀多神社裏)  
【家賃】47,000円(光熱費別途13,000円)

お気軽にお問合せ下さい!  
☎0476-22-8012  
きのこくらぶ 成田市飯仲28-7(担当:福村・松崎)

介護保険の住宅改修に対応します

## 衝撃緩和型畳床 介護保険適用

### ケアケア畳

畳床に衝撃緩和機能が低い素材を採用し、万が一の転倒、転落、  
膝付き時の衝撃を軽減。歩きやすく、滑りづらい、お年寄りからお子様  
まで安全・安心な畳です。畳表の色も選べますのでご相談ください。

## 佐合畳店

☎0476-22-2345 http://www.sagou-tatami.com  
佐合畳店 検索

子育て応援チーパスの店  
子ども部屋5%OFF!!  
お子様の健康に配慮した畳表も取り扱っています。

この広告をお持ちの方は  
畳4枚ごとに1,000円値引きいたします。  
※他のサービスとの併用はできません。※裏返しは対象外です。