

No.142

成田市社会福祉協議会だより

福祉なりた

事務局

〒286-0017 千葉県成田市赤坂1-3-1
(成田市保健福祉館内)
TEL 0476-27-7755
FAX 0476-27-1263

ホームページ/メールアドレス

URL <http://www.naritashakyo.or.jp/>
Eメール office@naritashakyo.or.jp

フェイスブック

<https://www.facebook.com/naritashishakyo/>

優しい笑顔が広がり

支え合いと助け合いを築く

福祉のまち 成田をめざして

成田市社会福祉協議会 事業のご案内



災害ボランティアセンター立ち上げ・運営訓練



学校での福祉体験学習



ボランティア活動

社会福祉協議会とは？

社会福祉協議会(社協)は、全国の市町村に設置されている社会福祉法人です。成田市社会福祉協議会は、成田市や市内16地区の「地区社協」、民生委員・児童委員やボランティア団体、区・自治会・町内会、福祉施設・団体、企業、住民の方々などと互いに協力・連携して、地域福祉の推進に取り組んでいます。

社会福祉協議会の自主事業の財源は、住民の皆様からの会費や赤い羽根共同募金からの配分金などによって成り立っています。お納めいただいた会費は、お住まいの地区や市内全域に還元され、地域福祉事業の充実に活用されています。

各種貸付事業

低所得世帯、障がい者世帯、高齢者世帯等で生活に困難を抱える方に、生活の立て直しと自立を目的とした貸付事業を行っています。

- 社会福祉金庫の貸付
- 生活福祉資金(総合支援資金・福祉資金・教育支援資金・不動産担保型生活資金・特例)の貸付

心配ごと相談

日常生活上の問題でお悩みの方の相談に心配ごと相談員(民生委員・児童委員)が応じています。

【日時】毎週木曜日13時～16時 【会場】保健福祉館

アルコール依存相談

アルコール依存でお悩みの当事者やご家族の相談に応じています。

【日時】毎月第1木曜日9時～12時(1月、8月は除く) 【会場】保健福祉館

福祉用具貸出事業

市内在住でケガ等で一時的に車イスを必要とする方に、無料で貸出します。(最長1カ月)
数には限りがあるため、ご希望の場合は事前にお問合せください。

ボランティアセンター

【主な事業】●ボランティアの登録・斡旋・調整 ●ボランティア養成講座の開催
●ボランティアグループへの助成 ●福祉体験用具の貸出し
●災害ボランティアセンター立ち上げ・運営訓練

成田おたすけ隊 *要登録

日常生活のお手伝いをして欲しい人が「利用会員」(65歳以上の方、軽度の障がいのある方、就学前の乳幼児がいる方)、困っている人のお手伝いをしたい人が「協力会員」となり、地域の人が助け合う有償サービスです。

地区社会福祉協議会(地区社協)活動の促進

～地域コミュニティづくり推進事業～

「地区社協」とは、地域福祉の課題の解決や地域のつながりを強めようと活動している住民組織です。

成田市内16地区の地区社協が、各地域の特性を活かした、きめ細かな地域福祉活動を展開しています。各地区社協の行事については、広報紙や回覧板等を通じて住民の皆様へご案内します。

地区社会福祉協議会の主な事業

- 一人暮らし高齢者の希望者へ月1回ふれあい訪問等
- ふれあいいきいきサロンの開催
- 小、中学校や福祉施設等との交流
- 高齢者日帰りバス旅行
- 高齢者への友愛訪問
- 福祉体験学習
- 広報紙の発行

児童福祉事業

- 子ども会等行事への助成
- 子育て交流広場の開催
- 交通遺児激励金・見舞金・勉学奨励金の交付

高齢者福祉事業

- シルバーいきいき作品展協賛事業

障がい者福祉事業

- 精神障がい者ピアサポーター養成講座の開催
- 精神障がい者「憩いのサロン」の開催(毎月第3木曜日)
- 夏休み子どもふれあいサロンの開催

日常生活自立支援事業

高齢者や障がい者で判断能力が不十分な方を対象に、安心して福祉サービスを利用するためのお手伝いや、日常的な金銭管理(預貯金の引き出しなど)を行います。



なりたファミリー・サポート・センター *要登録(成田市補助事業)

【入会説明会】毎月第1・第3火曜日

地域において会員同士で子育てを支援し、育児と仕事との両立、子育て中の親の孤立化を防止します。

- 保育園、幼稚園、児童ホーム等への送り迎え
- 冠婚葬祭時等、育児のサポートを必要としている方への支援

移送サービス *要登録(成田市補助事業)

介護保険制度の要介護または要支援認定を受けている方、身体障害者手帳、療育手帳、精神障害者保健福祉手帳のいずれかを持っている方で、一人で外出が困難な方を対象に、福祉施設への通所、医療機関への通院など、自宅と目的地間を送迎します。

成田市ボランティアセンター ☎27-8010 ※平日 午前9時～17時
(移送サービス/なりたファミリー・サポート・センター/成田おたすけ隊 共通窓口)

生活困窮者自立支援事業(暮らしサポート成田)(成田市受託事業)

「なかなか仕事が見つからない」「収入より支払いが多い」「家賃が支払えない」などの生活上の悩みや心配を抱えている方の相談窓口です。相談支援員が自立した生活に向けたサポートを行います。

- ～個別相談～「自立相談支援事業」「就労準備支援事業」「家計改善支援事業」「住居確保給付金」等
- ～その他～●「ひきこもり家族交流会」の開催 ●「法律とこころの安心相談会」「家族のためのひきこもり学習会」の実施 ●講演会の開催

成田市商工会館1階【住所】成田市花崎町736-62 ※平日 午前8時半～17時15分
☎20-3399 FAX 23-3300

その他の事業 これ以外に、以下の事業を行っています

- 社会福祉大会の開催
- 民生委員児童委員活動の推進
- 福祉団体への助成
- 善意銀行事業
- 「福祉なりた」の発行
- 災害見舞金の支給
- 健康福祉まつりへの協力
- 戦没者追悼式への協力
- ひきこもりほっとサロンの開催(毎月第4火曜日)
- 生活困窮者支援事業
- 生活支援コーディネーター業務
- 地域支え合いの場づくり事業 他

成田市社会福祉協議会表彰・感謝状 受賞おめでとうございます

例年1月に成田市保健福祉館にて開催しておりました「成田市社会福祉大会」は新型コロナウイルス感染症拡大防止のため残念ながら中止となり、式典は行えませんでした。成田市で活躍されている社会福祉分野の功労者及び団体の方々の表彰や、多額の寄付をいただいた方々へ感謝状をお贈りし、敬意と感謝の意を表しました。

また、福祉作文・標語コンクールにおいては、市内の小、中、高校より多数の応募の中から選ばれた優秀作品を表彰し、保健福祉館内で「福祉作品展」を開催しました。

- 会長表彰**
- 民生委員児童委員功労者：石橋新一、海上和博、大木信喜、渡辺正稔、富田浩吉、小川康子、遠藤美代治、鎌田美代子、中野孝子、宮本賢治、石橋清己、生田目香代子、山田三雄、植木仁美、日暮英世、正木悟、長尾林市、設楽良夫、田中ひで子、小川京子、梅田雅一、中村不二夫、結城和彦、宮本百代、五十嵐昭二、滝田浩美
 - 社会福祉施設・団体役職員功労者：千葉健彦、日東寺恭子、宮崎篤、藤崎進、田熊立、富山洋子、新谷康代、椿和美、岩木克弘、竹尾純子、名古屋静江、大畑洋子、吉田谷千江子
 - 社会福祉協力者・団体永年功労：江郵将美、藤崎章彦、傾聴ボランティア「カーネーションといちご」

- 会長感謝状**
- 個人：吉原知良、榎本殖利
 - 団体：成田山新勝寺、米屋親和会、ナリコーセレモニーチャリティーカルチャースクール参加者一同、株式会社江戸清、株式会社メタルワン・スチールサービス 成田サービスセンター
- 【敬称略・順不同】

福祉作文・標語コンクール 優秀作品

※学校名・学年は当時のものとなっております。
（敬称略・順不同）

作文の部 特選

「私のきつかけ」

成田市立平成小学校6年

藤崎 和花

私は今、髪の毛をのばしている。理由は、ヘアドネーションをするためだ。初めてその言葉を聞いたとき、それが何かわからなかった。

ヘアドネーションとは、病気で髪の毛が抜けてしまっている子どもたちのために髪の毛の寄付活動だ。のびた髪を切って、その切った髪でかつらを作る。かつらはごちかの子どもの役に立って、笑顔のきつかけになってくれると思う。

私がヘアドネーションをしようとしたきつかけは二つあった。一つ目は、祖母の病氣。二つ目は、友達のおばあちゃんに、髪の毛をほめてもらったことだ。

ある時、病院から退院してきた祖母の頭を見て、驚いた。辛い治療をしているので、髪の毛が抜けてしまっていたのだ。母の言っていた通り、祖母が受けている治療は、とても大変そうだった。

私は、祖母という近くにいる人に起きていてる事を知ることによって、ヘアドネーションについてとても真剣に考えるようになった。二つ目の、髪の毛をほめてもらったことも、私の心を後押しするきつかけになった。タイミンがぴったりだった。母にも勧められ、私は髪の毛をのばすことにした。

私が誰かのためになるような事を今すぐできるような年ではまだないと思うが、人を思い誰かの気持ちになつて物事を考えることは、少しでも出れるようになった気がする。

髪の毛のびればのびるほど、毎日のシャンプーやドライヤーの時間が長くなり、手間も増えているけれど、私でもだれかの役に立っているということを見つけた嬉しさを忘れず、ヘアドネーションから始まったこの気持ちを、これからも持ち続けたい、私のきつかけが、誰かの笑顔のきつかけになってくれるまで、もう少し。髪の毛は三十センチを超えた。

作文の部 入選

「おもいやり」 玉造小 5年 鈴木 椿希

「障がい者や高齢者とも生きよう」 玉造小 6年 横山 大河

「暑い除草作業」 平成小 4年 中野 弘惟

「じいじの声覚えてねえ」 平成小 5年 宮崎 絢菜

「祖母の介護を通して私が思ったこと」 本城小 6年 秋葉 糸生

「トトロの森と環境問題」 美郷台小 5年 葉室 貴大

「他人も自分も幸せになる行動」 美郷台小 6年 三ツ木 みゆ

「人の心を変えるのは、人。」 西中 3年 東 姫生

標語の部 入選

見守られこんどはぼくが見守るよ 久住小 6年 高橋 真人

やささとよりそう心でつながる輪 玉造小 6年 渡邊 理央

支え合いあなたのその手がつえとなる 平成小 4年 菅井 絆菜

さしおのべて君の手笑顔ふやすから 公津の杜小 5年 木内 芽依

百年先伝えていきたい地域の輪 美郷台小 6年 伊能 麗

差別(ゼロ)みんなで創る新しい社会 下総みどり学園 6年 飯嶋 莉子

バリアフリー 住みよい社会作ろうよ みんなの笑顔あふれる街に 大栄みらい学園 6年 久保内翔斗

みないふりやめてふみ出す その勇氣 西中 1年 關谷 樹

君の手はみんなの未来を助ける手 西中 3年 杉山 知聡

支え合う心と心に距離はなし 中台中 2年 浅野 麻衣



保健福祉館にて、福祉作品コンクールの入賞作品を展示しました。(令和4年2月1日(火)~2月14日(月))

5/12は

「民生委員・児童委員の日」です。

民生委員・児童委員とは？ 民生委員は民生委員法に基づき、厚生労働大臣から委嘱された非常勤の特別職の地方公務員です。また、民生委員は児童委員を兼ねています。地域の困りごとの相談役として活動し、子供から高齢者までの福祉にかかわっています。

児童委員は、地域の子どもたちが元気に安心して暮らせるように、子どもたちを見守り、子育ての不安や妊娠中の心配ごとなどの相談・支援等を行います。

また、主任児童委員は、児童に関することを専門に担当します。任期はいずれも3年です。

福祉のことならご相談ください

- ◆生活が苦しい。誰かに相談したい…
- ◆高齢の親が一人で生活しているので、心配だ…
- ◆子育てが大変！相談したい…



社協会員募集

～皆様からの会費は、身近な地域での福祉活動に活用しています～

成田市社会福祉協議会の事業は、会費のほか県社協や市からの委託金、補助金、共同募金等により運営しています。より充実した福祉活動を行い、福祉のまちづくりを進めていくためには多くの財源が必要です。ぜひ、会費の納入にご理解とご協力をお願いいたします。

区・自治会・町内会を通じて一般会員加入のお願いをしています。自治会未加入等で個人で加入して下さる方や、ご賛同いただける団体・企業等には振込用紙(※手数料がかかります)をお送りさせていただくか、社会福祉協議会の窓口での納入や銀行口座へのお振込みでも受付いたします。

社協会費 振込先口座	● 会費(年額)	一般会員(一世帯)	— 口 500円
		特別会員(施設・福祉団体等)	— 口 5,000円
		特別賛助会員(企業・個人等)	— 口 10,000円
● 千葉銀行 成田支店 普通口座 3636486			
成田市社会福祉協議会 会長 山田三雄 (ナリタシヤカイクシキョウギカイ カイチョウ ヤマダミツオ)			
● ゆうちょ銀行 O-9(ゼロイチキョウ)支店 当座 0778484			
社会福祉法人 成田市社会福祉協議会 (シヤカイクシホウジン ナリタシヤカイクシキョウギカイ)			



令和3年度 赤い羽根共同募金・歳末たすけあい募金ご協力ありがとうございました

昨年10月から実施してまいりました赤い羽根共同募金運動では、戸別募金、法人募金、学校募金や街頭募金、市内に設置の募金箱など、様々な形で多くの皆様にご協力をいただきました。昨年度に続いてコロナ禍の中での実施となりましたが、市民の皆様のあたたかい善意に深く感謝申し上げます。

赤い羽根共同募金 総額 **8,667,234円**
歳末たすけあい募金 総額 **5,767,382円**

皆様からいただいた募金はこのように使われます

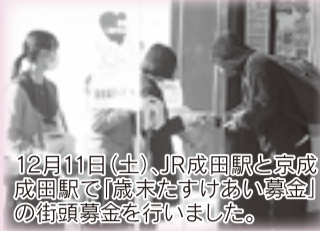


赤い羽根共同募金の配分金を活用し、フードバンク事業を開始しました。

赤い羽根共同募金 約70%が成田市の地域福祉活動に還元されます。具体的には、令和4年度に本会が実施する事業（ボランティア活動や子ども会行事への助成、生活困窮者支援事業など）のために使われる予定です。

また、約30%は千葉県内の福祉施設等に助成されるほか、災害時の対策費として使われています。

歳末たすけあい募金 市内16の地区社協活動や市内民間福祉施設および託児所91カ所へ年末年始に行った行事に助成をしました。また、障がい者福祉施設や児童養護施設、養護老人ホームに入所している方々30名、市内の準要保護児童754名に見舞金として配布いたしました。



12月11日(土)、JR成田駅と京成成田駅で「歳末たすけあい募金」の街頭募金を行いました。

【赤い羽根共同募金内訳】

戸別募金	6,712,985
法人募金	890,441
学校募金	487,379
職域募金	503,436
その他募金	72,993
計	8,667,234

【歳末たすけあい募金内訳】

戸別募金	4,566,834
街頭募金	40,362
法人募金	613,816
職域募金	425,650
個人募金	20,000
その他募金	100,720
計	5,767,382

歳末たすけあい募金助成事業

ネクスト名木小では、歳末配分金を活用し新成人の方や年男・年女の方へのプレゼントをお贈りしました。



食料品等の寄付を募集しています

地域つながり食料等支援 「なりたフードバンク活動」

新型コロナウイルス感染症の影響により、成田市内でも生活に困窮し食料支援等を必要としている方々が急増しています。

本会では、市内を中心に食料・物品等の支援のネットワークを構築し、地域で支え合う関係づくりに取り組んでいます。

ご家庭で備蓄品を整理した際や、店舗で在庫品・余剰品が発生した際、また、企業の地域貢献活動として、ぜひご協力ください。

主に寄付いただきたい食品

●おかずになり、日持ちするもの
レトルト食品・インスタント食品・缶詰 等

●主食になるもの
米(令和2年・3年産)※玄米可
乾麺、めんつゆ・パスタソース 等



※注意点※ ①常温保存ができるもの
②日持ちするもの(目安:賞味期限が明記され、2か月以上あるもの)
③未開封で、破損や中身が出ていないもの

◆未使用の日用生活品や、文房具等も受け付けます。

【受付・お問合せ窓口】成田市社会福祉協議会 ☎27-7755
〒286-0017 成田市赤坂1-3-1 成田市保健福祉館内

生活支援コーディネーターの取り組みについて

●**買い物支援** 生活支援コーディネーター(以下SC)は高齢者がいつまでも元気でその人が望む自活的な暮らしを実現できるように取り組んでいます。成田市では買い物支援の充実に向けて取り組んでおり、街中で移動スーパーの姿を見る機会が増えているかと思えます。移動スーパー以外にも地域のボランティアが運営する「買い物バスツアー」という取り組みを行っている地区もあります。今後は、買い物の移動支援をご近所で行う仕組みづくりにも取り組んでいきたいと思えます。

●地域支えあい活動～竹笛づくりプロジェクト～

令和2年度から始まった防犯用の「竹笛づくりプロジェクト」は恒例の取り組みとなりました。竹笛の作成はたくさんの工程があり、準備から完成までは数か月に及ぶのですが、成田地区と中郷地区の社会福祉協議会の役員による手作りです。令和3年度も西部南地域包括支援センターの担当圏域にある美郷台小学校、成田小学校、成田高校付属小学校の1年生約200人に贈呈されました。



製作の様子



3月9日成田高校付属小学校

3月9日美郷台小学校

3月10日成田小学校

土屋SCのコメント 前任の先輩生活支援コーディネーターから引き継がせていただいた優しいプロジェクトは、人と人とのつながり、地域の子供達を気にかける思いやりの気持ちなど、皆さんの愛がいっぱいこもった竹笛となっております。この竹笛が子供達を温かく見守ってくれることを願っています。

子ども会等の行事に 助成金を支給します

成田市内の子ども会、区・自治会・町内会が地域に住む小学生を対象に企画し実施する行事費用の一部を助成します。

●助成金額:行事に参加した小学生1人当たり200円
※同一の子ども会、区・自治会・町内会が申請できるのは、一年度あたり1回限りです。



- 申請期間:令和4年4月1日(金)～令和5年3月31日(金)まで
- 申請方法:団体の代表者が「申請書(指定様式)」「参加者名簿(学年・氏名必須)」「行事のチラシや計画書等、概要のわかるもの」を下記窓口へ持参または郵送
※申請書はホームページからダウンロード可能 ※申請内容を審査し、交付を決定します。(後日交付)
※振込みを希望する場合、振込口座のわかるものを添付してください。(申請団体名義の口座に限りです)
- 申請窓口:〒286-0017 成田市赤坂1-3-1 成田市社会福祉協議会(保健福祉館内)
※受付時間は平日9時～17時

【お問合せ先】成田市社会福祉協議会 ☎27-7755

健康はお口のケアから!

あべ歯科クリニック

【診療時間】
月～水・金 9:00～12:00
14:00～20:00
土 9:00～12:00
14:00～18:00
【休診日】木曜、日曜、祝日

歯科衛生士 募集しています
アルバイト可!

医療法人社団 五佑会
公津の杜あべ歯科クリニック
成田市公津の杜2-14-1(京成公津の杜駅交番の向かい)
☎0476-28-6555

自宅でも簡単に髪のお手入れ
訪問美容サービス

高齢、障がい、病気やケガ、また育児等で自由に外出できない方におすすめ!

デイサービス施設 多数専属訪問中!

パーマ、カラーも 承ります! **
肩カット等のサービス有!

美容福祉師、ヘルパー2級

※訪問中は電話に出られない場合もあります。留守番電話に伝言頂ければ、こちらよりご連絡致します。

お気軽にお電話ください
訪問美容室ミエ
NPO法人全国介護美容福祉協会認定
☎090-6488-6282
訪問美容室ミエ 検索

平日午後限定サービス
お出かけGO(生活支援)
元気よく実施中

●ドアtoドアで対応!
安くて安心♪
ヘルパー資格あります!

●1回/1時間 1,500円
(3人で利用すれば1人500円)

利用者特典
6回利用していただきますと、サービスポイントで500円割引致します。

買い物、銀行、郵便局、外食、床屋、等
外出のアシスト及び自宅内での、
お困りごと(電球交換、灯油、
ゴミ捨て等)何でもご相談ください。

ご利用には予約が必要です。通常業務の間に対応しますので、希望に添えない場合がありますが、まずはお気軽にお問い合わせください。

安全・安心・親切が私たちのモットーです
福祉タクシー 一般社団法人
ハッピーハート成田
予約直通電話 ☎080-9454-8886
【受付時間】8:00～18:00 成田市飯仲36-21
☎0476-36-8886 ☎0476-36-8564
E-MAIL:happyheart@bh.wakwak.com

そろばん・あんざんの指導はぜひ当学院で!

生徒募集!!

わが子の成果にびっくり!

そろばんは、幼いころから学ぶことで暗算に役立つ「あたりに浮かぶそろばん」を養うことができます。

火曜・金曜 直接教室にお越しください。
【1部】4:00～5:10
【2部】5:15～6:25 体験してみませんか?
【3部】6:30～7:40

幼児・低学年を対象に
体験入学を実施しております。
お気軽にお問い合わせください。

日本商工会議所
日本珠算連盟加盟
つじわけそろばん
辻分珠算学院
橋賀台教室 成田市橋賀台1-45-4 佐野田ビル3F
なりたゆきはん
成田雪販商事(株) 代表取締役 佐野田 邦宏
成田市橋賀台1-46-1 ☎0476-27-2161

Information【お知らせ】

あたたかい善意ありがとうございます 令和3年12月1日～令和4年3月31日(敬称略・順不同)



一般寄付《寄付金》

- ◆株式会社江戸清
- ◆成田ロータリークラブ
- ◆成田山新勝寺
- ◆米屋親和会
- ◆アナック歌謡協会
- ◆フルーツバスケット
- ◆日蓮宗千葉県東部宗務所
- ◆成田下総建設業協会
- ◆榎本殖利
- ◆成田市グラウンドゴルフ協会
- ◆成田陶芸サークル文化協会
- ◆株式会社JALスカイ
- ◆成田事業所 有志一同
- ◆その他 匿名寄付 2件

善意銀行《募金箱》

- ◆成田市議会事務局
- ◆中台運動公園体育館
- ◆成田玉造郵便局
- ◆平山建設株式会社
- ◆株式会社タイヨー 成田店
- ◆ホット鍼灸整骨院
- ◆青木屋
- ◆有限会社常総オートモーティブ
- ◆とみさわ食堂
- ◆直売所しもふさ

募金箱の設置にご協力いただける事業所・店舗を随時募集しています



米屋親和会様



フルーツバスケット様

一般寄付《物品》

- ◆東京ガス株式会社 CS推進グループ 千葉お客さまサービスチーム(非常食3,000食、缶入りパン144個、飲料540個)
- ◆成田商工会議所女性会(カップラーメン、レトルト食品、菓子、調味料、飲料、BOXティッシュ等、米165kg)
- ◆ワットパクナム日本別院(米180kg・トイレトペーパー 63袋・BOXティッシュ 10パック)
- ◆株式会社メタルワン・スチールサービス 成田サービスセンター(車椅子2台)
- ◆成田コスモポリタンロータリークラブ(カップ麺2箱と100個・乾麺1箱)
- ◆株式会社JALスカイ 成田事業所 有志一同(トートバッグ、ポーチ)
- ◆+789のボラサロン(子供用基準一式 計57着・バッグ3個)
- ◆明治安田生命 成田支社(ランドセル2個・文房具・日用品)
- ◆国際医療福祉大学 成田キャンパス(食品・文房具・日用品)
- ◆大東建託株式会社 成田支店(レトルト食品・カップ麺他・洗剤等)
- ◆株式会社葵エステート(贈答品セット16箱・タオル1箱・野菜)
- ◆全日本空輸株式会社 成田空港支店(飲料・レトルト食品等)
- ◆NPO法人 グローバルアイ(さつま芋500kg・その他野菜)
- ◆明治安田生命 成田中央営業所(レトルト食品等)
- ◆松崎区自主防災会(カップラーメン・非常食)
- ◆成田ロータリークラブ(バックご飯192食)
- ◆Olive House(レトルト食品・調味料等)
- ◆一般社団法人 成田青年会議所(米90kg)
- ◆吾妻南住宅防災会(アルファ米50食)
- ◆こども食堂からべえ(マスク15袋)
- ◆米屋株式会社(羊羹1,102本)
- ◆花輪ドライブイン(米60kg)
- ◆正木 悟(ガス炊飯器)
- ◆渡辺 子夏(手作りマスク80枚・前掛け6枚)
- ◆野口 悦子(米5kg)
- ◆小松 善作(米25kg)
- ◆石橋 一博(米100kg)
- ◆高柳 和子(焼きのり2袋)
- ◆土屋 智子(菓子、飲料)
- ◆小長谷 雅美(菓子)
- ◆その他 匿名寄付 37件(米422kg・その他食品・日用品・文房具等)



ワットパクナム日本別院様



東京ガス株式会社 CS推進グループ 千葉お客さまサービスチーム様

参加しませんか?

ボランティア養成講座 年間予定

成田市ボランティアセンターでは、令和4年度に右記の講座の開催を予定しています。詳細は本紙または広報なり等に掲載いたします。皆様のご参加お待ちしております。



【お問合せ先】成田市ボランティアセンター ☎27-8010

開催予定月	講座	開催予定月	講座
6月	子育て支援ボランティア養成講座	11月	子育て支援おもちゃの修理ボランティア養成講座
6月末～7月	高齢者支援ボランティア養成講座	12月	災害ボランティア養成講座
7月末～8月	次世代ボランティア養成・ボランティア入門講座	1月～3月	初級手話講習会
9月	くつろぎの居場所づくり講座	3月	傾聴ボランティア養成講座
10月	ボランティアグループ立上げ・運営講座		※内容は変更になる場合があります。

スッキリきれいで快適生活!
日頃手が回らない頑固な汚れや隠れた汚れもしっかりクリーニングいたします。



おそうじ本舗にご相談ください
おそうじ本舗 成田土屋店
お見積り無料
☎0120-455-035
受付 8:00～20:00
おそうじ本舗 成田土屋店 検索



いつもニコニコ 楽しいであい
おかげさまで7周年
村の仲間募集中!
【資格】普通自動車運転免許
【給与】時給955円
【仕事内容】デイサービスにおける介護業務全般・送迎業務
【勤務時間】8:30～17:30(パート:勤務日数、時間など応相談) ※契約社員登用もあり

お気軽にお問合せください
ゆったり文化村
運営:有限会社 洛陽堂
成田デイサービスセンター TEL0476-37-5500 http://www.yuttari.biz
イオンスタイル成田前 ミニストップ脇 成田市土屋字山ノ崎712-2

人と心、地域をつなぐ



SUSTAINABLE DEVELOPMENT GOALS
株式会社ナリコーは持続可能な開発目標(SDGs)を支援しています。

業務のご案内

- 土木建築業務
- 葬祭業務
- 一般廃棄物処理業務
- 保険代理店業務
- 産業廃棄物処理業務
- 飲食業務(馬正)
- 空港メンテナンス業務

NRK 株式会社 ナリコー

本社 〒286-0117 千葉県成田市三里塚光ヶ丘1番地1331
tel 0476 35 5321 (代表) fax 0476 35 5360

www.narikoh.co.jp

健康診断受けていますか?

人間ドック
生活習慣病予防健診
事業所健診等 承ります

オプション検査
前立腺がん検査(血液検査)
参考料金2020年度 2,200円
2022年度料金

550円
お問合せ・ご予約

成田赤十字病院 健康管理センター
☎0476-22-2311(代表)
受付 13:00～16:00
(土、日、祝、年末年始、5/1 除く)



リハビリ型介護施設



- 1 理学療法士が常勤勤務
- 2 個別プログラム実施
- 3 短時間制

リハ楽公津の杜
☎0476-50-2644
〒286-0048 成田市公津の杜2-41-1

見学時送迎致しますので
お気軽にお問合せください

カット+シャンプー+
シェイプ+セット

大人(男性)
2,200円(税込)
中学生...1,900円(税込)



理容室 しゃれ床サンスカイ

成田市ウイング土屋262
9:00～18:20
(年中無休)

キッズスペース完備!
☎0476-22-3082

この広告
ご持参の方 **100円割引** 有効期限
2022.6.30迄

【母の日 5/8】
【父の日 6/19】に
畳替えをプレゼント
しませんか?

佐合畳店 ☎0476-22-2345
http://www.sagou-tatami.com 佐合畳店 検索

子育て応援チーパスの店
子ども部屋5%OFF!!
お子様の健康に配慮した畳表も取り扱っています。

この広告をお持ちの方は
畳4枚ごとに

1,000円値引きいたします。
※他のサービスとの併用はできません。※裏返しは対象外です。