

成田おたすけ隊

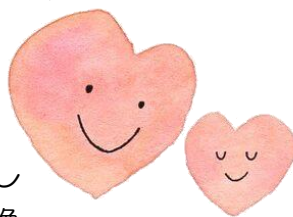
成田おたすけ隊とは？

成田市に暮らす高齢者や障がいのある方の「住み慣れた地域で、自宅でできるだけ自分の力で生活したい」という気持ちを市民同士の助け合いでサポートする会員組織です。

有償ではありますが、ボランティア精神に支えられた活動で、**家政婦や便利屋**ではありません。

【活動内容】

- 食事の支度・片付け
 - 衣類等の洗濯・簡単な補修
 - 外出・通院の付き添い
 - 生活必需品等の買い物代行
 - 居住空間の簡単な掃除・整理整頓
 - 代筆・朗読・話し相手
 - ゴミ出し
 - 電球交換
 - 洗濯物干し
 - 洗濯物取り込み など
- ※車での送迎は行いません。



支えあって暮らす成田を目指して

おたすけ隊のサービスを利用するには**会員登録**が必要です。

★**利用会員** 成田市に居住し、本人や家族の努力だけでは解決が困難な状況にある。

- ①原則65歳以上の方
- ②軽度の障がいのある方
- ③就学前の乳幼児がいる方

★**協力会員** 心身ともに健康で、社会福祉に理解と熱意がありボランティア精神をもって支援出来る方。

できる人ができる時に
できる範囲のお手伝い



お問い合わせは **成田おたすけ隊**

成田市社会福祉協議会 ボランティアセンター内
〒286-0017

成田市赤坂 1-3-1 成田市保健福祉館

受付時間 月～金 9:00～17:00

TEL 0476-27-8010 休 日 土日祝日 年末年始

FAX 0476-27-1265 Eメール otasuke@naritashakyo.or.jp



協力会員募集中

特別な資格は必要ありません。あなたの熱意と思いやりの気持ちをほんの少しだけ地域の人たちのために活かしてみませんか？

「仕事をしてるんだけど大丈夫？」「料理は苦手だけど掃除ならできるかも？」

心身ともに健康で、人の役に立ちたいという気持ちがあれば大丈夫！

まずはお気軽にお問い合わせください。

※万一の事故に備え、保険に加入しています。



年会費
協力会員 無料

利用会員募集中

利用料金（配分金）

午前7時～午後9時
1時間700円

※短時間サービス

ゴミ出し・電球交換・洗濯物干し・洗濯物の取り込み

30分350円より

※別途交通費が必要となる場合があります。



年会費
利用会員 1,000円



☆利用会員からいただいた利用料金は、協力会員へ配分金としてお渡しする仕組みになっています。

どんなことがお願いできる？



① 普段使っている場所の
簡単な掃除や洗濯

② 通院・外出の手伝い

③ 食事の支度・片付け

④ 買い物代行

⑤ 話し相手

1 時間以内のサポートは 700 円
(1 時間を超えたら 30 分ごとに 350 円加算)

+ 交通費*

(200 円より)



① ゴミ出し

② 電球交換

③ 洗濯物干し

④ 洗濯物取り込み

30 分以内のサポートは 350 円
(上記 4 つのサービス限定)

※協力会員が利用者宅まで行くのに片道 2 キロを超える場合は交通費がかかります。

詳しくは成田市社会福祉協議会 成田おたすけ隊まで

0476-27-8010